

# 高効率マルチ入出力組込型電源

## WETP48400

### 概要

WETP48400はICT向けに開発された次世代組込型電源システムです。一新されたアーキテクチャ、小型化、高電力密度の特長を持ち、入出力方式は必要に応じて多様なモジュールを構成できます。また、容易な設置と保守を可能にしたデジタル化、インテリジェント化機能を備えています。中大型基地局向けの他、局舎/C-RAN/MECにも適しています。



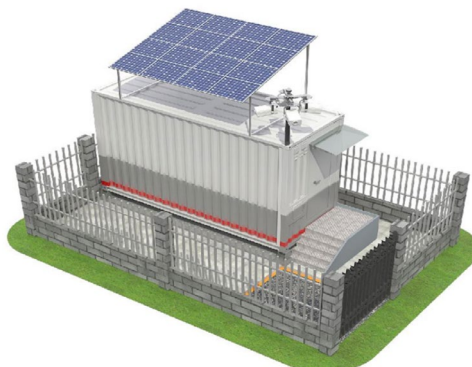
WETP48400

### 特長

- 小型3Uサイズ、高電力密度、最大24KWまで対応
- マルチ入力(商用電源、太陽光、発電機)、マルチ出力(DC48Vの他、AC100/200V、DC12/24/36V)をオプション対応
- 三相三線AC200V受電に対応
- インテリジェント配電ユニットと組み合わせ、マルチレベルの保持時間設定が可能、防災性能を大幅向上
- ピークカット、ピークシフト、VPPをオプションで対応

### 応用

- 3G/4G無線基地局の新規構築
- 次世代無線基地局の新規構築
- 局舎/C-RAN/MECの新規構築



## 仕様

分類	項目	仕様
環境	動作温度	-10°C ~ +45°C
	輸送温度	-40°C ~ +70°C
	保存温度	-40°C ~ +70°C
	動作湿度	5%~95% RH (結露なし)
	保存湿度	5%~95% RH (結露なし)
	標高	0~2000 m
入力	入力方式	三相三線200Vac
	電圧変動範囲	±10%
	入力周波数	50Hz/60Hz (45Hz~66Hz対応)
	最大入力容量	25253VA
	力率 (PF)	99%以上 (50%-100%負荷条件において)
	設備不平衡率	30%以下 (内線規程適合)
出力	出力電圧	定格:-53.5 V DC (-43.2~-58V DC調整可能)
	最大出力	24000W
	電圧安定性精度	≤±1%
	脈動電圧	≤200mV(P-P)
	変換効率	96% (200VAC, 30% - 100% load)
	電流バランス精度	≤±1%
EMC仕様	伝導妨害	EN 55032, Class A
	放射的妨害	EN 55032, Class A準拠
	高調波電流	IEC 61000-3-12準拠
一般事項	寸法 (H x W x D)	130 mm x 482 mm x 330 mm
	重量	≤ 33.2 kg (整流器6つ、そのたモジュール含む)
	IP仕様	IP20
	インストール	19インチラックマウント
	保守	前面保守
	配線	前面配線、背面配線
	冷却方式	自然空冷
	MTBF	200,000時間 (@25°C)

本資料の内容は製品改良などのために変更することがありますのでご了承ください。  
 当該分野の技術を有する人が行ってください。