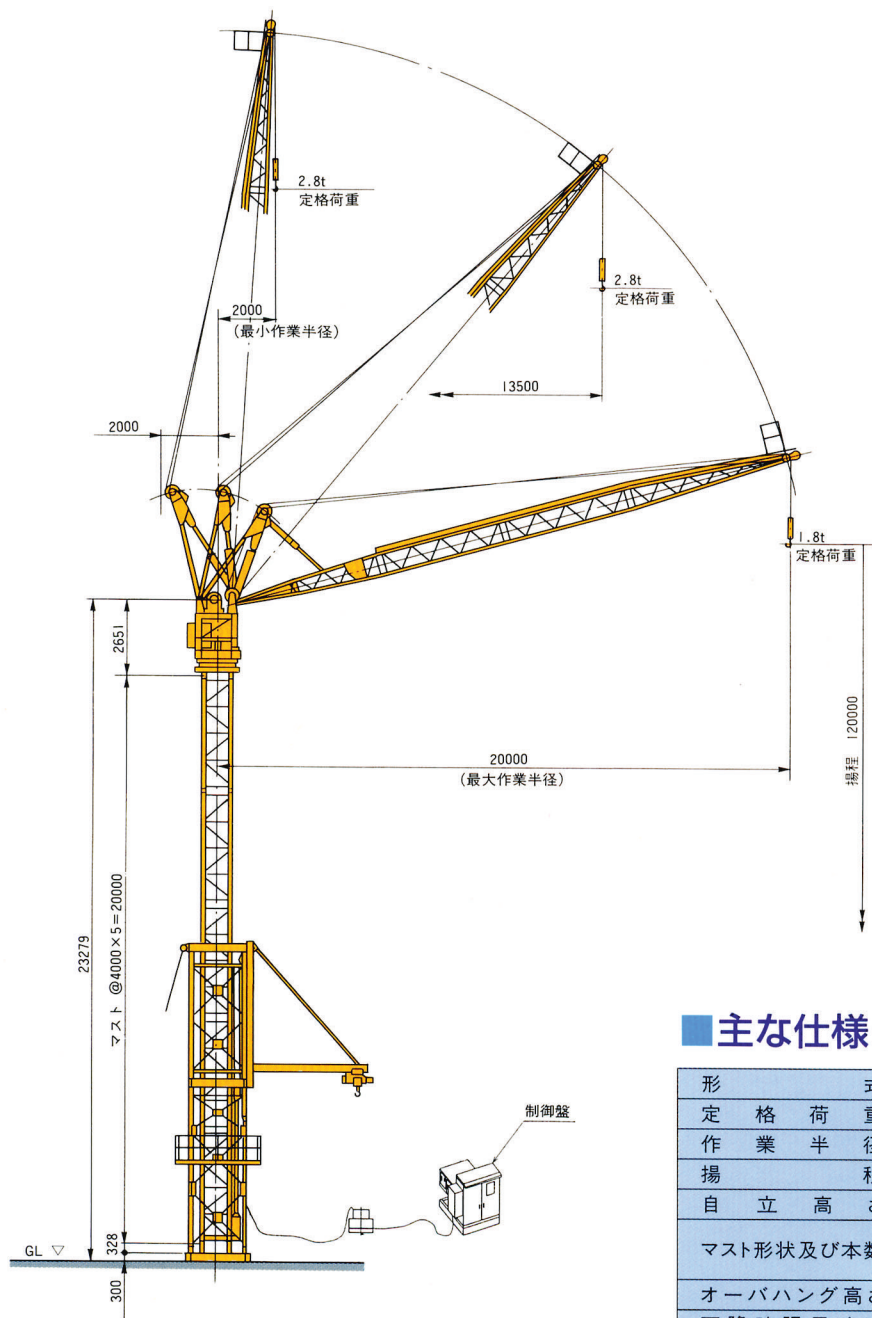


# U-36II



## ■特 長

1. 起伏装置に油圧シリンダを採用。
2. 昇降装置に油圧シリンダを採用。
3. 旋回装置にインバータ制御を採用。
4. ジブ・マストの連絡にピンジョイント方式を採用。
5. マスト・ジブに高張力鋼を使用。

## ■主な仕様

形 式		U-36II型クライミングクレーン				
定 格 荷 重		1.8t	2.1t	2.8t		
作 業 半 径		20~17.5m	17.5~13.5m	13.5~2.0m		
揚 程		120m (ワイヤ巻取量)				
自 立 高 さ		マスト 5本				
マスト形状及び本数		□1100×4000 Aマスト10本、Bマスト15本 (100m時)				
オーバハング高さ		16m (作業時)				
下降時限界寸法		1.6m×1.6m				
旋 回 角 度		750度 (有限)				
	速 度	電動機			ブレーキ	速度制御
		出 力	定 格	形 式		
巻上	23.7/2.8m/min	15/1.9kw	40/15%ED	カゴ型	スプリングクローズ乾式多板	親子モータ切 換
起伏	起し	7.5kw	連 続	カゴ型	—	油 圧
	伏せ					
旋回	0.4r.p.m.	1.5kw	連 続	カゴ型	直流電磁ブレーキ	インバータ
昇降	上昇	5.5kw	連 続	カゴ型	—	油 圧
	下降					
電源	200/220V		50/60Hz			
備考	速度60Hzを示し、50Hzの場合は、1/1.2となります。220V、60Hzを標準とします。					

## ■定格荷重曲線

