

多心光ファイバ融着接続機

# S124Mシリーズ

s124 **M4** s124 **M8** s124 **M12**



業界トップクラスの  
**高速接続作業**を提供

# 多種多様な作業環境に対応し、 簡単・高速作業を実現

従来より好評であった薄型形状を継承し、より高速に、より使いやすくモデルチェンジしました。当社従来機比46%の接続作業時間を達成し、世界最速水準の高速化を実現しています。さらに耐環境性能においても耐落下衝撃、IP52等級の防塵・防滴性能に加え、新たにIK07等級の衝撃保護を取得し、大幅に向上しています。

## 世界最速水準の高速動作

融着接続時間	13秒 (M4、M8)
	15秒 (M12)
加熱補強時間	14秒 (S924 POWER)

## 融着接続回数大幅UP

従来機比142%アップの省電力化を実現。接続回数が多い作業下でも、安心してご使用いただけます。

## 200 $\mu$ mローラブルリボンの 接続に対応 (M12)

オプションの光ファイバガイドV溝 (0.20mmピッチ12心用V溝/FVG-12-P200) を使用することで、簡単に200 $\mu$ mローラブルリボンの接続が可能となります。※別途、専用の光ファイバホルダが必要です。



## タッチパネルとGUIで簡単操作

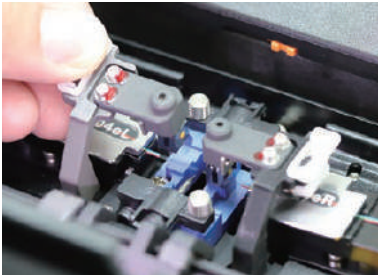
スマートフォン世代に対応し、タッチパネル入力採用。あらゆる進化を遂げたGUIを標準搭載。従来のスイッチパネルも配置し、操作性が大幅に向上しています。





### 単独操作が可能なファイバクランプ

ファイバクランプを左右それぞれ単独操作することが可能。癖の付いた光ファイバ心線など、セットしにくい場合にセット状態を確認してから融着接続ができます。従来通り、風防と連動して開閉することも可能です。



### 軸ズレ自動矯正支援機構を搭載

多心テープ心線接続時に発生しやすい光ファイバの軸ズレに対し、ファイバクランプに自動(手動操作も可)で振動を与え、軸ズレを緩和します。

さらに標準構成品のファイバリフォーマを使用することにより、曲がり癖の付いた光ファイバ心線でも融着接続が容易に可能です。

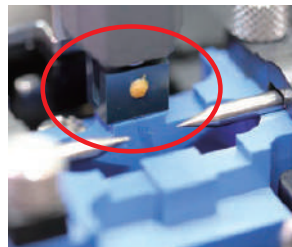


### クランプソフトランディング機能 (クランプ緩衝)で高品質接続

新設計の光ファイバクランプ押さえ機構により、ファイバクランプがゆっくりと降りて光ファイバを押さえるため、衝突などによる光ファイバ心線へのダメージを低減します。(ON/OFF 設定有)



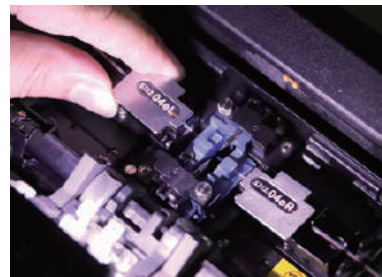
クランプ緩衝「ON」



クランプ緩衝「OFF」

### 調整可能な手元照明機能

上段、下段に計4個のLEDを標準搭載。暗がりの作業時や光ファイバ心線が見にくい状況下で光ファイバが見やすくなり、容易に融着接続作業が可能。作業環境に合わせ、7段階の明るさ調整が可能です。



### カールリムーブ機能で 作業時間を短縮

カールリムーブ機能(心線曲がり癖除去)を標準搭載。敷設から長期間経過した光ファイバ心線の曲がり癖を短時間で容易に除去できます。

さらに加熱器クランプの形状を見直し、つまみを大きくすることで開閉が簡単になりました。



### Wi-Fi機能で手軽にデータ管理

PCやスマートフォンとの通信が可能。融着接続履歴などのデータ管理が、容易にできます。さらに端末からのリモート操作が可能となり使いやすさが向上しました。(Wi-Fi ドングル装着時)





## 仕様

項目	S124M4	S124M8	S124M12
適用光ファイバ <sup>※1</sup>	SMF (ITU-T G.652.B, D)、MMF (ITU-T G.651.1)、DSF (ITU-T G.653.A)、NZ-DSF (ITU-T G.655)、BIF (ITU-T G.657.A1, A2)、CSF (ITU-T G.654.E)		
接続可能心線数	単心、2心、4心	単心、2心、4心、6心、8心	単心、2心、4心、6心、8心、12心
光ファイバ外径	標準：125μm		
光ファイバ被覆外径	単心線外径：標準 0.25mm、0.50mm <sup>※2</sup> 、0.90mm テープ心線厚：標準 0.28～0.40mm		
光ファイバテープ整列ピッチ	250μm		200μm、250μm
光ファイバ切断長	10mm		
平均接続損失 <sup>※3</sup>	SMF：0.05dB	MMF：0.03dB	DSF：0.08dB NZ-DSF：0.08dB CSF：0.05dB
標準融着接続時間	SM単心線接続時：13秒		
	SM4心テープ接続時：13秒	SM4心テープ接続時：13秒 SM12心テープ接続時：15秒	
標準加熱補強時間	単心線：13秒 (S921 POWER)		
	テープ心線：14秒 (S924 POWER)	テープ心線：14秒 (S924 POWER) 12心テープ心線：58秒 (S924F POWER) 12心テープ心線 (間欠接着型)：28秒 (S927R POWER)	
融着接続プログラム数/加熱補強プログラム数	300条件/100条件		
適用補強熱スリーブ	40mm、60mm		
融着接続後スクリーニング	1.96N引張り試験		
放電自動補正機能	温度、気圧に応じて自動補正		
光ファイバ観察方式	X軸、Y軸からの2方向観察		
光ファイバ像表示倍率	56倍	28倍、56倍 (ズーム時)	20倍、28倍 (ズーム時)、56倍 (ズーム時)
保存可能接続データ数	20,000接続データ	10,000接続データ	
保存可能画像数	100画像		
寸法	139W×209D×113Hmm (衝撃緩衝材なし)	179W×246D×131Hmm (衝撃緩衝材あり)	
質量	1.8kg (バッテリー含む)		
モニタ	4.3インチワイドLCDモニタ (タッチスクリーン付き)		
データ通信ポート <sup>※4</sup>	USB ver.2.0×2ポート (mini-B×1、スタンダードA×1)、NFC		
電源	AC：100～240V (50/60Hz)	DC：11～24V	
バッテリー連続使用回数 <sup>※5</sup>	170回		
電極棒寿命 <sup>※6</sup>	1,500回		
使用環境条件	高度：0～2,000m	温度：-10～+50℃	湿度：0～95% (結露なきこと) 風速：15m/sec
保管環境条件	温度：-40～+60℃ 湿度：0～95% (結露なきこと)		

- ※1 ITU-T勧告に準じた光ファイバに対応します。
- ※2 0.50mmは、オプションの0.50mm被覆径単心用光ファイバホルダ及び0.50mm被覆径単心線4心一括接続用光ファイバホルダが必要です。
- ※3 融着接続機の特性を示す目的で、IEC61073-1の試験方法において測定した時の数値であり、接続損失を保証するものではありません。
- ※4 融着接続データや画像をPCに保存できます。
- ※5 100%充電された新品のバッテリーを使い、室温環境 (約20℃) で光ファイバ心線を90秒に1回のペースで連続して融着接続と加熱補強を行える回数。バッテリーの状態や使用状況によって使用できる回数は異なります。
- ※6 電極棒の状態や使用環境によって回数は異なります。

## 耐落下衝撃性能 / 耐環境性能

落下衝撃	高さ76cmからの垂直落下試験 (上面を除く5面) を実施し、正常動作することを確認しています。
衝撃保護	IK07等級 500gの重りを40cmの高さから装置上に落下させた後、正常に動作することを確認しています。
防塵	IP5X等級 粒径25μm以下の塵埃が入った装置に8時間入れた後、正常動作することを確認しています。
防滴	IPX2等級 3mm/分の水滴を15度傾けて4面×2.5分以上曝した後、正常動作することを確認しています。

※風防を閉じた状態で試験しており本製品の無破損、無故障を保証するものではありません。





# 多心光ファイバ融着接続機 S124Mシリーズ

## ■ 構成

品名	品番	数量		
		S124M4	S124M8	S124M12
① S124M4 融着接続機本体	S124M4-X-A-0001	1台	-	-
① S124M8 融着接続機本体	S124M8-X-A-0001	-	1台	-
① S124M12 融着接続機本体	S124M12-X-A-0001	-	-	1台
② ハード収納ケース	HCC-11	1個	1個	1個
③ ツールケース	TCC-01	1個	1個	1個
④ 内蔵バッテリー	S947	1個	1個	1個
⑤ 融着接続機本体用 AC アダプタ	S979C	1個	1個	1個
⑤ 融着接続機本体用 AC 電源コード	-	1本	1本	1本
⑥ 予備電極棒	ELR-01	1対	1対	1対
⑦ 搬送治具	TRP-07	1個	1個	1個
⑧ 搬送ホルダ台 (TRP-07 用)	TRH-03	1組	1組	1組
⑨ 補強部設置台 (TRP-07 用)	CTX-04	1個	1個	1個
⑩ ファイバリフォーマ (4心以下用)	FRF-01	1組	1組	1組
⑩ ファイバリフォーマ (12心以下用)	FRF-02	-	1組	1組
⑪ Wi-Fi ドングル	WFD-01	1個	1個	1個
⑫ V溝清掃ブラシ	VGC-01	1個	1個	1個
⑬ 電極棒研磨用ゴム砥石	D5111	1個	1個	1個
⑭ LCD 反射防止シート	ARS-01	1枚	1枚	1枚
⑮ パンポン (ゴム足)	RBC-01	1組	1組	1組
⑯ ハイパック	HPS-01	1個	1個	1個
⑰ ハンドラップ	-	1個	1個	1個
⑱ 簡易取扱説明書	FTS-B558	1部	1部	1部
⑲ 取扱説明書	UMC-03	1枚	1枚	1枚
⑳ 4心光ファイバテープ心線用光ファイバホルダ	S712A-04e	1組	1組	-
㉑ 8心光ファイバテープ心線用光ファイバホルダ	S712A-08e	-	1組	-
㉒ 12心光ファイバテープ心線用光ファイバホルダ	S712A-12e	-	-	1組
㉓ 光ファイバストリッパ	S211B	1個	1個	1個
㉔ 光ファイバホットストリッパ	S218R-Plus	1式	1式	1式
㉕ 光ファイバカッタ	S327A	1式	1式	1式
㉖ 0.25mm 被覆径単心線用光ファイバホルダ	S712S-250	1組	1組	1組
㉖ 0.90mm 被覆径単心線用光ファイバホルダ	S712S-900	1組	1組	1組
㉗ 2心光ファイバテープ心線用光ファイバホルダ	S712A-002	1組	1組	1組
㉗ 4心光ファイバテープ心線用光ファイバホルダ	S712A-04e	-	-	1組
㉗ 8心光ファイバテープ心線用光ファイバホルダ	S712A-08e	-	-	1組

※ 融着接続機本体単品での販売は行いません。

## セット構成



㉑ 光ファイバホルダ

## ■ 光ファイバホルダ

適用心線	品番	数量
0.25mm 被覆径単心線用光ファイバホルダ	S712S-250	1組
0.50mm 被覆径単心線用光ファイバホルダ	S712S-500	1組
0.90mm 被覆径単心線用光ファイバホルダ	S712S-900	1組
2心光ファイバテープ心線用光ファイバホルダ	S712A-002	1組
4心光ファイバテープ心線用光ファイバホルダ	S712A-04e	1組
6心光ファイバテープ心線用光ファイバホルダ	S712A-006	1組
8心光ファイバテープ心線用光ファイバホルダ	S712A-08e	1組
12心光ファイバテープ心線用光ファイバホルダ	S712A-12e	1組
0.20mm 被覆径 12心光ファイバテープ心線用光ファイバホルダ	S712A-12e-P200	1組

※掲載のない特殊光ファイバホルダにも個別対応いたします。

## ■ 光ファイバガイドV溝

品名	品番	数量
0.25mmピッチ 4心用V溝	FVG-04-P250	1個
0.25mmピッチ 8心用V溝	FVG-08-P250	1個
0.25mmピッチ 12心用V溝	FVG-12-P250	1個
0.20mmピッチ 12心用V溝	FVG-12-P200	1個

※掲載のない特殊光ファイバガイドV溝にも個別対応いたします。

## ■ オプション アクセサリー

品名	品番	数量
①ソフト収納ケース	SCC-01	1個
②ツールケース	TCC-01	10個セット
③内蔵バッテリー	S947	1個
④バッテリー充電器 <sup>※1</sup>	S980	1個
⑤傾斜スタンド	AGS-02	1個
⑥ストラッププレート	SPL-01	1個
⑦携帯ベルト	WBT-01	1個
⑧USBケーブル	USB-01	1本
⑨カーシガレットケーブル	CDC-04	1本
⑩融着接続機本体用ACアダプタ <sup>※1</sup>	S979C	1個
⑪予備電極棒	ELR-01	1対
⑫搬送治具	TRP-07	1個
⑬搬送ホルダ台 (TRP-07用)	TRH-03	1組
⑭補強部設置台 (TRP-07用)	CTX-04	1個
⑮ファイバリフォーマ (4心以下用)	FRF-01	1組
⑯ファイバリフォーマ (12心以下用)	FRF-02	1組
⑰Wi-Fi Dongle	WFD-01	1個
⑱V溝清掃ブラシ	VGC-01	5本セット
⑲電極棒研磨用ゴム砥石	D5111	10個セット
⑳LCD 反射防止シート	ARS-01	1枚
㉑バンポン (ゴム足)	RBC-01	5組セット
㉒ハンドラップ	-	2個セット

※1 AC電源コードが1本付属しております。



⑥ストラッププレートを本体裏面に取り付けて、2点止めの簡易首掛け作業が可能です。主に落下防止としてご使用下さい。

※首掛けベルトは、ハード収納ケースの肩掛けベルトと兼用です。



⑦携帯ベルト内に本体を収め、6点止めのハンズフリー作業が可能です。オプションの⑥ストラッププレートと同時使用することで落下防止仕様になり、安心してご使用いただけます。また、蓋をすることで持ち運び用のケースとしてもご使用いただけます。

※衝撃対応はしていませんので使用時はご注意ください。

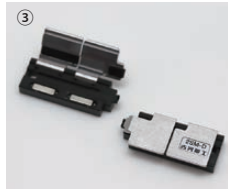
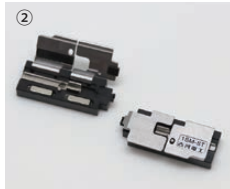


# 多心光ファイバ融着接続機 S124Mシリーズ

## ■ オプション ドロップケーブル融着接続物品

品名	品番	数量
①単心インドアケーブル、単心ドロップケーブル用光ファイバホルダ	S712S-1SM-D	1組
②単心細径インドアケーブル、単心細径ドロップケーブル用光ファイバホルダ	S712S-1SM-ST	1組
③2心インドアケーブル、2心ドロップケーブル用光ファイバホルダ	S712A-2SM-D	1組
④搬送ホルダ(ドロップケーブル用)	TRH-01	1個
⑤外被接続部補強用熱収縮スリーブ	S921DC	1袋

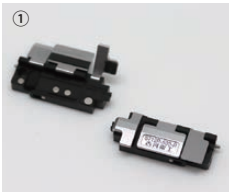
※搬送治具、搬送ホルダ台は標準構成品に含まれています。



## ■ オプション 0.50mm単心線4心一括融着接続物品

品名	品番	数量
①0.50mm被覆径単心線4心一括接続用光ファイバホルダ	S712R-500	1組
②4心一括接続対応光ファイバホットストリッパ	S218R-Plus-500	1式
③搬送ホルダ(0.50mm単心線4心一括用)	TRH-02	1組

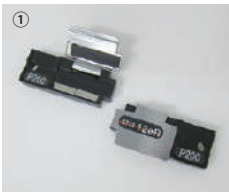
※搬送治具、搬送ホルダ台は標準構成品に含まれています。



## ■ オプション 200μmローラブルリボン融着接続物品※

品名	品番	数量
①0.20mm被覆径12心光ファイバテープ心線用光ファイバホルダ	S712A-12e-P200	1組
②0.20mmピッチ12心用V溝	FVG-12-P200	1個
③光ファイバホットストリッパ	S218R-200 Ver.2	1式

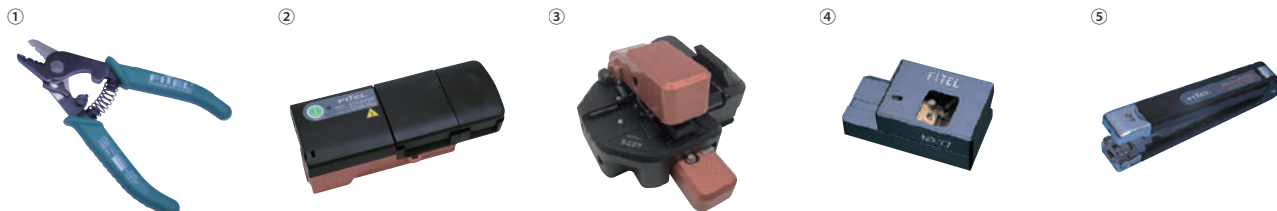
※融着接続機S124M12のみ対応です。





## ■ オプション 関連工具

品名	品番	数量
①光ファイバストリッパ	S211B	1個
②光ファイバホットストリッパ	S218R-Plus	1式
③光ファイバカッター	S327A	1式
④素線分離具	S220A	1式
⑤テープ分割工具	S233A / B / C	各1式



## ■ オプション 補強熱スリーブ

品番	適応心線数	推奨切断長	長さ	抗張力体	数量
S921	単心ファイバ専用 (φ 0.25 ~ 0.90mm)	16mm	60mm	ステンレス	25本 / 1袋
S922	単心ファイバ専用 (φ 0.25 ~ 0.90mm)	10mm	40mm	ステンレス	25本 / 1袋
S924	単心ファイバ~ 8心テープ心線	10mm	40mm	ガラス (透明)	25本 / 1袋
S924F	12心テープ心線 (間欠接着型を除く)	10mm	40mm	ガラス (透明)	25本 / 1袋
S927A	単心ファイバ~ 8心テープ心線	10mm	40mm	セラミックス (黒色)	25本 / 1袋
S927B	単心ファイバ~ 12心テープ心線	10mm	40mm	セラミックス (黒色)	25本 / 1袋
S927R	12心間欠接着型テープ心線	10mm	40mm	セラミックス (黒色)	25本 / 1袋

## ■ 製品に関するお問い合わせは

古河電気工業株式会社  
 ファイバ・ケーブル事業部門 テクニカルサービスセンター  
 〒290-8555 千葉県市原市八幡海岸通り6番地  
 TEL. 0436-55-8175 FAX. 0436-55-8177  
 E-Mail アドレス: fec.askfitel@furukawaelectric.com



多心光ファイバ  
融着接続機  
S124M4  
製品サイト



多心光ファイバ  
融着接続機  
S124M8  
製品サイト



多心光ファイバ  
融着接続機  
S124M12  
製品サイト

## 古河電気工業株式会社

本社 九州支社 北海道支社  
 関西支社 中国支社 四国支店  
 中部支社 東北支社 沖縄支店

## 販売店

・このカタログの内容はお断りなく変更することがありますのでご了承ください。  
 ・このカタログに記載されている会社名および商品名は各社の登録商標または商標です。

**輸出管理規制について** 本書に記載されている製品・技術情報は、我が国の「外国為替及び外国貿易法並びにその関連法令」の適用を受ける場合があります。また、米国輸出管理規則 (EAR: Export Administration Regulations) の適用を受ける場合があります。本書に記載されている製品・技術情報を輸出および再輸出する場合は、お客様の責任および費用負担において、必要となる手続きをお取りください。詳しい手続きについては、経済産業省 または 米国商務省へお問い合わせください。