

栓ツール

U-Line止水栓の除去作業に、栓ツールを使えば安全にしかも簡単に止水栓を除去できます！

概要

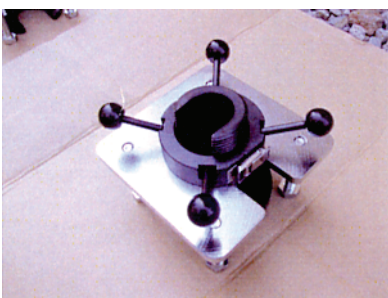
従来、U-Line止水栓の除去は、ニッパ・ドライバなどを用いて行っていました。この除去方法では、ケーブルを傷つける恐れがあるとともに、非常に手間がかかっていました。

そこでこれらの問題を解消するために、開発したのが『栓ツール』です。

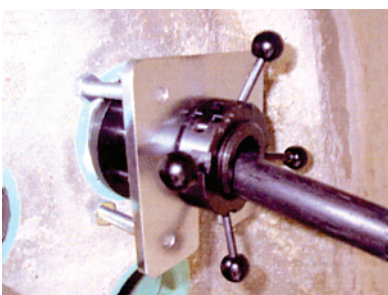
特徴

- 1 栓ツールは組み立て簡単で軽量！
- 2 ケーブルを傷つけなくて簡単に引き抜き可能！
- 3 短時間で除去可能！

栓ツールの構成

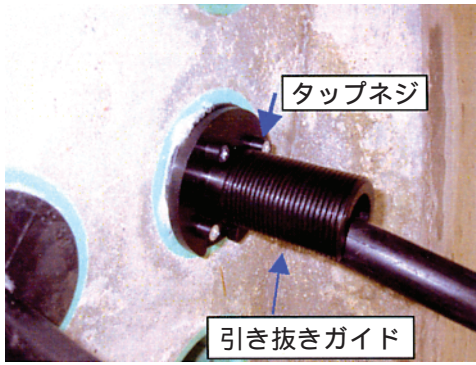


栓ツールの組み立て全景

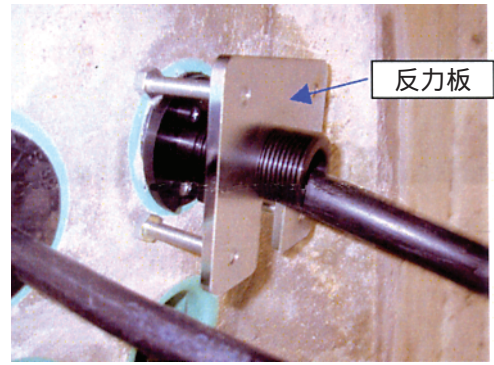


栓ツールのダクトへの取り付け

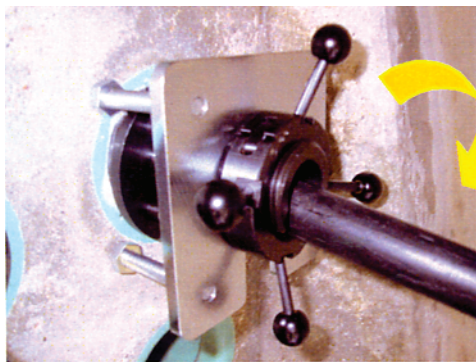




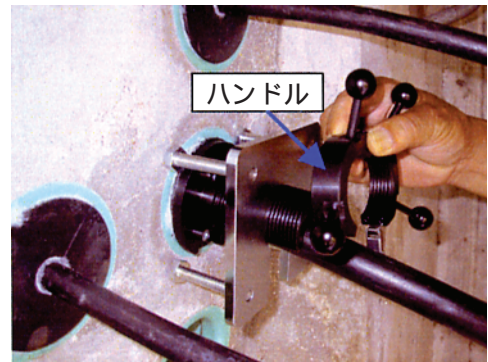
① 引き抜きガイドの取り付け
電動ドライバーでタップネジを止水栓に打ち込み、引き抜きガイドで取り付ける。



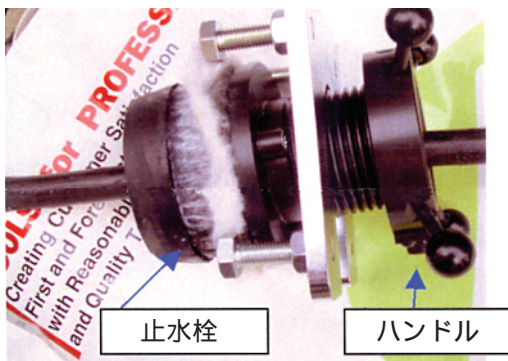
② 反力板のセット



④ ハンドルの取り付け・回転



③ ハンドルの挿入



⑤ 止水栓の除去完了
ハンドル・反力板の取り外し
電動ドライバーでタップネジの取り外し



本社営業所 〒550-0003 大阪市西区京町堀3丁目9番8号

東京営業所 〒110-0005 東京都台東区上野3丁目14番2号安田ビル4F

名古屋営業所 〒461-0004 名古屋市東区葵2丁目11番22号

北陸営業所 〒920-0902 金沢市尾張町1丁目9番3号

TEL(06)6447-1001 FAX(06)6447-1000

TEL(03)3837-2001 FAX(03)3837-2002

TEL(052)932-7377 FAX(052)932-7355

TEL(076)221-1607 FAX(076)222-7214